

## Gebraucht- und Vorführinstrumente

10.09.2008gv

Instrument	Beschreibung	Preis
	<p><b>Schneller und genauer messen mit System!</b>                      Trimble S6 (3'') DR300+ Roboticsystem im Koffer mit Dreifuß, 3x Li-Ion Akku, Systemladegerät, Target-ID mit 360° Prisma, TCU Bedieneinheit mit Halter und kompletter Software, Docking-Station. Integrierte Vermessung mit Trimble GPS-Empfänger am Roboticstab. Schnelle Umschaltung zwischen GPS-Empfänger oder Roboticsystem auf dem Meßpunkt.</p>	<p><b>Preis auf Anfrage.</b></p>
	<p>Trimble 5603DR200+ Roboticsystem mit Stab, Stabakku, RMT 606, Georadio, CU-Halterung, GDM CU, Software, Speicher für 10.000 Punkte, Kabel für Datenübertragung, ext. Akku 12V/9Ah, 2x Akku 12V/3,8Ah, Singlehalter, Schnellladegeräte für alle Akkus, (Option: Trimble CU mit Aufpreis= 1.850,00€ ) Datenblatt unter:  <a href="http://volkmann.com/joomla/pdf/Datenblatt_Trimble5600_de.pdf">http://volkmann.com/joomla/pdf/Datenblatt_Trimble5600_de.pdf</a></p>	<p><b>10.000,00 €</b></p>
	<p>Geodimeter 610 Robotic mit Dreifuß, Akku 12V/13Ah, 2x 12/3,8Ah, Singelhalter, 3x ACS410 Ladegerät, Georadio, TSC2 Bedieneinheit SWV12.10 mit Halter (sofort für Trimble GPS einsetzbar), Ladegerät, USB Kabel, Prismenstab Maxilite 2,5m, RMT600 mit Prisma, 2x Universalkabel mit Hirose-Stecker 4 polig.                      Winkelmessung: 1 mgon</p>	<p><b>9.000,00€</b></p>
	<p>Trimble R8 VRS NOW/Sapos Rover mit GSM-Antenne, 2x Li-Ion Akku 7,4V, Doppelladegerät mit Netzteil, TSC2 Bedieneinheit mit Stabhalterung, Ladegerät, USB-Kabel, Karbonstab 2m.</p>	<p><b>12.500,00€</b></p>
	<p>GDM 610M mit Dreifuß und 2x Batterie (Fernrohr) Ladegerät, Datenkabel, Bedienungsanleitung, im Behälter.                      Winkelmessung: 1 mgon, Speicher: 1000 Pkt.                      Programme: 20,23,40,41,43,54,</p>	<p><b>3.000,00 €</b></p>



**Geodimeter 522**  
Winkelmessung: 0,5 mgon  
Alpha-Tastatur, Speicher 5000 Pkt. Programme:  
20/21//23/24/25/26/27/29/40/41/43/45/50/51/54/61

2.500,00€



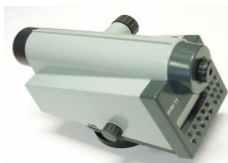
**GDM 424**  
mit Dreifuß und 2x Batterie (Fernrohr) Ladegerät,  
Bedienungsanleitung, im Behälter.  
Winkelmessung: 0,5 mgon, Speicher 1000Pkt.  
Programme:  
20/21//23/24/25/26/27/29/40/41/43/45/50/51/54/61

2.000,00€



**GDM 424**  
Winkelmessung: 0,5 mgon, Speicher 1000Pkt., im  
Behälter.  
Programme:  
20/21//23/24/25/26/27/29/40/41/43/45/50/51/54/61

1.500,00 €



**Zeiss DINI 11**  
mit Akku, Ladegerät, PCMCIA Speicherkarte, im  
Behälter.

2.200,00€



**Zeiss Ni002**  
mit Planplatte und Teilkreis, Vergrößerung 32-fach,  
Genauigkeit 0,7mm mit Planplatte 0,3 mm,  
im Behälter

1.400,00 €



**Zeiss Rec 500**  
mit Drehhalter, 4xR6 Alkaline Batterie, im Behälter

500,00 €



**Leica Sprinter 100M**  
mit internem Speicher, Datenkabel, Software und  
Handbuch auf CD, 5m Strichcodelatte,  
Dosenlibelle, Holzstativ 3VS mit  
selbstschießenden Spitzen.

Preis auf Anfrage.



**Bautheodolit Sokkia TD6**  
Vergrößerung 26-fach, kürzeste Zielweite 0,9 m,  
Genauigkeit 5 mgon, Gewicht 4,6 kg.  
mit Dreifuß, Akku, Ladegerät im Behälter,  
in sehr gutem Zustand

900,00 €

**Alle Instrumente sind Werkstattgeprüft, ohne Gewährleistung. Ab Netto 3.500,00 € Kaufpreis erhalten Sie 6 Monate Gewährleistung. Das Angebot ist freibleibend.**

## **AUFTRAGSERTEILUNG**

Hiermit bestellen wir laut dem vorliegenden Angebot:

folgende Positionen:

Datum: \_\_\_\_\_ Unterschrift \_\_\_\_\_

Telefon: \_\_\_\_\_

Wunschtermin zur Lieferung:

Lieferanschrift: